

株式会社アットキャド 料金説明資料

「人」と「企業」をつなぐ会社



01

概要

P4	アットキャドについて
P5	業績推移
P6	人材課題
P7	課題解決のための人材サービス
P8	アットキャドのサービスが選ばれる理由
P9	人材派遣・紹介予定派遣・人材紹介サービス
P10	無期雇用派遣・CADビギ派遣・新卒派遣サービス

03

人材紹介

P20	人材紹介サービス
P21	アットキャドの人材紹介サービスの特長
P22	ご紹介例1
P23	ご紹介例2
P24	ご紹介の流れ
P25	契約内容

02

人材派遣

P12	派遣料金の仕組みと内訳
P13	人材派遣サービス職種別・地域別料金
P14	人材派遣事例1
P15	人材派遣事例2
P16	人材派遣事例3
P17	ご利用までの流れ

01 概要

アットキャドについて

アットキャドとは？

20年以上の実績を持つ CADオペレーター派遣 の専門企業



所在地

東京本社

東京都渋谷区
代々木3-22-7新宿文化クイントビル 15階
Tel:03-5354-7553

名古屋支店

愛知県名古屋市中村区
名駅二丁目45番14号 東進名駅ビル 4階
Tel:052-756-4477

広島営業所

広島県広島市中区
基町11-10 合人社広島紙屋町ビル 8階 No.J
Tell:06-6341-6077 (大阪支店にて承ります)

大阪支店

大阪府大阪市北区
堂島浜2-2-28 堂島アクシスビル 2階
Tel:06-6341-6077

福岡営業所

福岡県福岡市博多区
博多駅東1-1-33 はかた近代ビル3階
Tell:092-260-9712

従業員数

435名（男性199名 女性236名）

事業内容

- ・建設業界CADオペレーター専門の人材サービス
- ・建設業界CAD製図のアウトソーシング事業

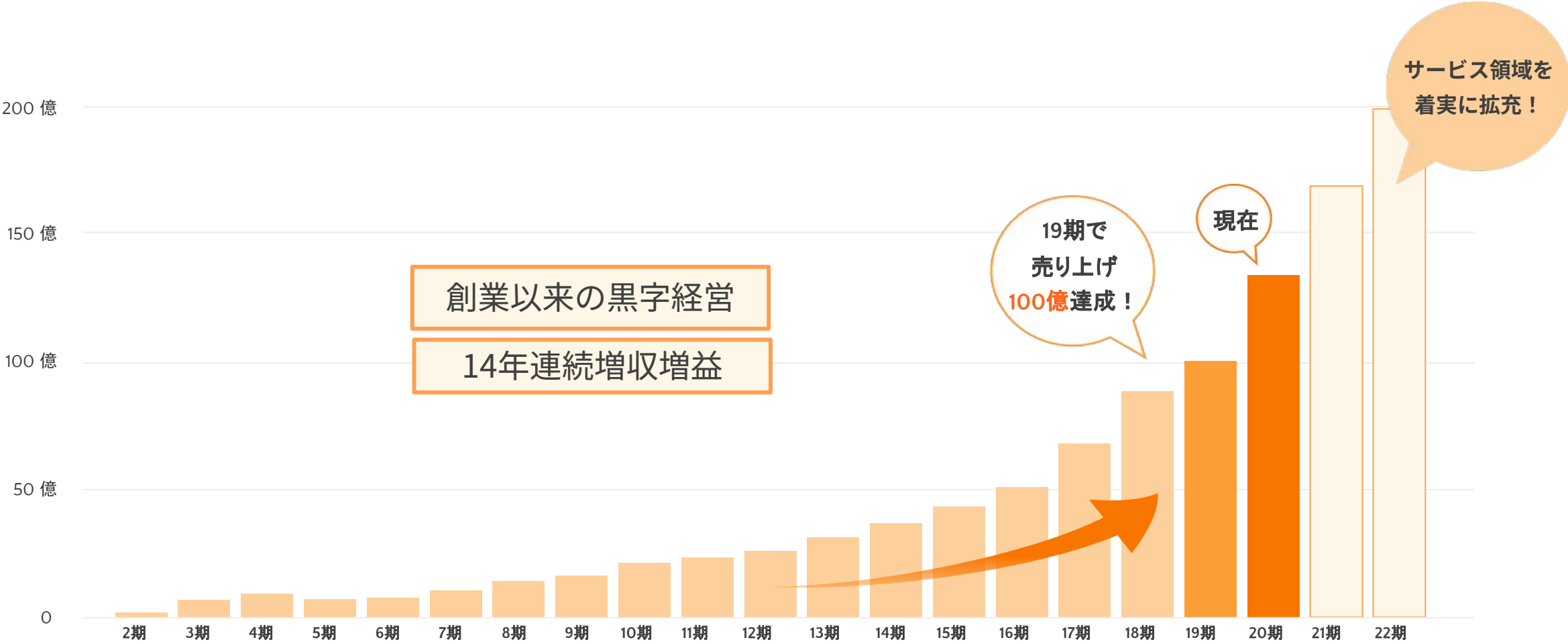
設立年

2005年9月30日

免許登録

一般労働者派遣業 厚生労働大臣許可 派13-301692有料職業紹介業 厚生労働大臣許可 13-ユ-301682
一級建築士事務所登録 東京都知事免許 第65810号

CAD派遣の実績を基盤に、より包括的な人材ソリューションへ！



採用担当者の皆様、 こんな困りごとはありませんか？

直接雇用で
人を集めたい

案件増で
即戦力が欲しい

社員の若返りを
図りたい

急な退職で
人手がほしい



人手不足、社員の若返り、即戦力強化など人材課題を解決する

アットキャドの 6つの人材サービス

人材派遣



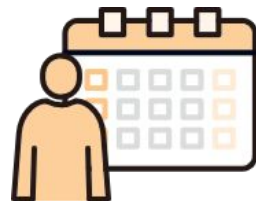
紹介予定派遣



人材紹介



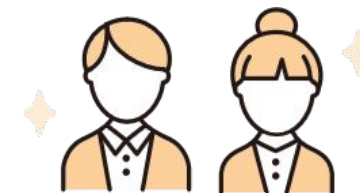
無期派遣



CADビギ派遣



新卒派遣



多くの登録者の中から、厳選した実務に強い人材をご紹介します。

幅広いソフトに対応し、資格を持つスタッフも在籍。

企業と人材の相性を見極め、貴社の業務を支える最適な人材を派遣いたします。

POINT 01



**即戦力のCAD人材を
最短翌日から派遣可能**

登録数は業界トップクラス。スキル
チェックや研修も徹底的に実施してい
ます。

POINT 02



**3万人の登録者から
最適な人材をご紹介します**

10種類以上のソフトに対応、有資格者も
多数在籍。精度の高い人材派遣が可能
です。

POINT 03



**紹介予定派遣
人材紹介も可能**

企業とスタッフが互いの適性を確認でき
る、ミスマッチのない採用を実現しま
す。

CAD人材においては、**業界No.1**の取引実績を誇っています。

全国で約3万人以上の登録者を保有しており、登録者の特徴として **3つ** あります。

FEATURE
01

全国各地に
登録者多数在籍

・関東・東北・北海道エリア

約19,000名

・関西・中国エリア

約8,000名

・東海エリア

約2,000名

・九州エリア

約1,000名

・その他エリア

1,000名以上

FEATURE
02

建築・土木・設備
経験者が多い

分野	割合
建築	45%
設備	20%
土木	20%
その他	15%

FEATURE
03

多様な
CAD経験登録者

AutoCAD / JWCAD VectorWorks
/ CAD We'll Tfas Archi-TREND /
RIKCAD

SketchUp / Revit
Civil3D / Rebro / ArchiCAD

他多数

CAD人材に特化しているからこそ **質の高い登録者** たち

ちなみに...

性別

男性

29%

女性

71%

年齢

～30歳代

27%

40歳代

31%

50歳代

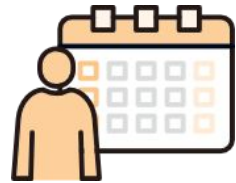
31%

60歳代～

10%

幅広い人材を保有しており
様々なお悩みの解決に尽力

アットキャドでは、無期雇用派遣・CADビギ派遣・新卒派遣の人材サービスも取り揃え、お客様に合ったご提案も可能です。



無期雇用派遣

有期雇用派遣と異なり、派遣登録スタッフを**期間の制限なく**、長期的に派遣します。抵触日以降も引き続き同一スタッフご希望の場合におすすめです。



CADビギ派遣

アットキャドのトレーニングセンターで実施している**CAD研修プログラム「CADビギ」**で研修を受けた**CAD実務未経験スタッフ**を派遣いたします。育成枠としてスタッフをご検討の場合におすすめです。

※対応CAD：AutoCAD



新卒派遣

弊社の**新卒を社内設計部社員による事前研修の上、派遣**いたします。若手人材をご検討されている企業様におすすめです。

02 人材派遣

料金の仕組みと具体的な派遣事例

派遣料金の計算方法

派遣料金は「実働時間数 × 時間単価」で計算されます。派遣スタッフを受け入れている期間に発生する料金で、時間単価には様々な費用が含まれています。

派遣料金の特徴



時間単価制

派遣料金は1時間稼働当たりの金額です。



月変動制

月の勤務時間で算出されるため、月ごとに変動します。



割増あり

残業や休日出勤は割増料金が発生します。
(基本時給の1.25倍など)



交通費別

別途スタッフの交通費のお支払いをお願いしております。



初期費用不要

求人広告費や手付金などの初期費用は発生しません。

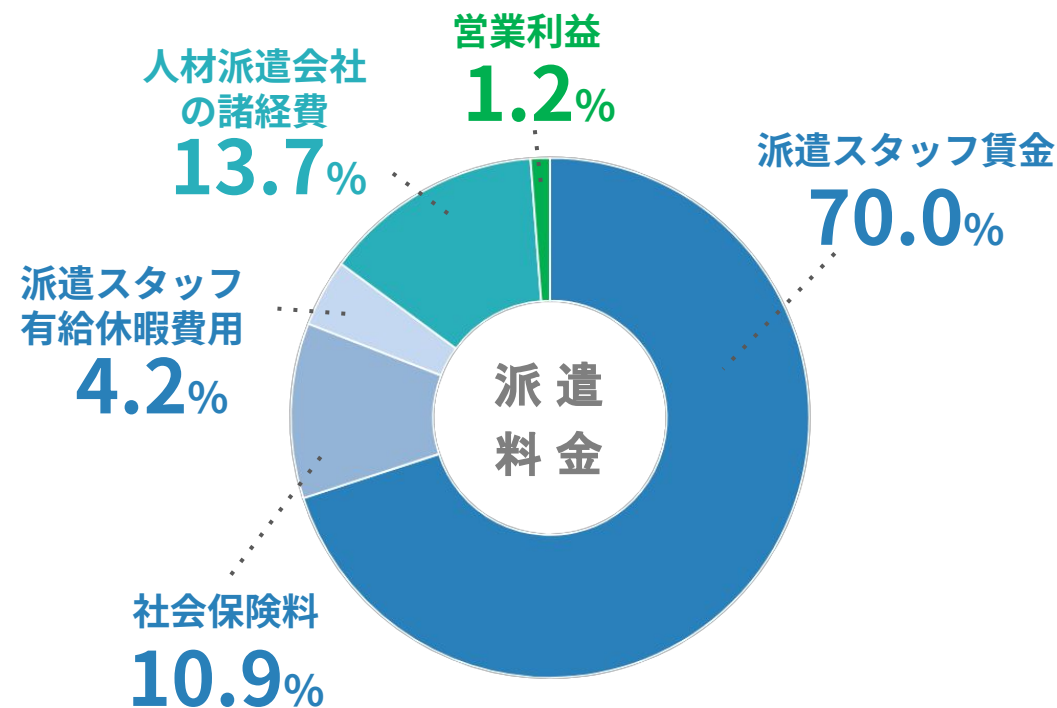


社会保険等不要

社会保険、福利厚生費などはお客様側で発生いたしません。
(派遣料金に含まれています)

派遣料金に含まれる内訳

派遣料金には以下の費用が含まれています



※日本人材派遣協会が発表した派遣料金の内訳

アットキャドではCADおよびBIMオペレーターを中心に、様々な職種の派遣スタッフをご用意しております。
地域や経験によって料金が異なりますので、詳しくはお問い合わせください。

		関東	関西	東海	福岡
✓	実務未経験者 (CADスクール卒など)	<div>ご希望の条件に応じた料金は お問い合わせにて個別にご案内しています。</div> <div>お問い合わせフォーム ></div>			
✓	CAD実務経験者				
✓	当該分野実務経験者				
✓	設計士				
✓	BIMオペレーター				
職種	経験				
		CADスクール修了 基本的なCAD操作可能			
		当該CADでの 実務経験者			
		同分野での CAD実務経験者			
		設計実務経験者			
		BIMでの実務経験者			

※残業は、基本時給の1.25倍の時間外割増が適用されます。
※交通費は実費精算となります。

アットキャドが実際にご紹介した各職種の人材についてご案内いたします。

CADオペレーター



ゼネコンにて、大型建築物の施工図作成に従事。現在は、鉄骨の製作図作成を行う。

CAD経験年数：3年

雇用形態：一般派遣

使用可能ソフト：AutoCAD

現就職先：建材メーカー

BIMオペレーター



設計事務所にて、ビルの空調衛生設計図作成に従事。現在は、BIMを使用し、寛気、空調衛生の設備モデリング業務を行う。

CAD経験年数：7年

雇用形態：一般派遣

使用可能ソフト：Revit・Rebro

現就職先：サブコン

設計補助



設計事務所にて、大型施設意匠設計に従事。現在は複合施設の意匠設計補助業務（基本設計～実施設計）を行う。

CAD経験年数：20年

雇用形態：一般派遣

使用可能ソフト：AutoCAD

保有資格：一級建築士

現就職先：大手ゼネコン

各職種の料金は お問い合わせ ください。

アットキャドが実際にご紹介した各職種の人材についてご案内いたします。

CAD事務



建設コンサルタント会社で、土木関連図面の作成業務に従事。現在は飲食店の店舗内装図面作成や、付随資料作成を行う。

CAD経験年数：1年

雇用形態：紹介予定派遣

使用可能ソフト：VectorWorks

現就職先：内装設計事務所

CADオペレーター



ゼネコンや建設コンサルタント会社にて、道路や橋梁に関する土木図面作成に従事。現在は、港湾に関する図面図面作成業務を行う。

CAD経験年数：15年

雇用形態：一般派遣

使用可能ソフト：AutoCAD

現就職先：建設コンサルタント

CAD・BIMオペレーター



ゼネコンや設計事務所で大型施設の建築意匠図、施工図作成に従事。現在はAutoCAD、Revitを使用して、公共施設の意匠設計図一式作成を行う。

CAD経験年数：14年

雇用形態：一般派遣

使用可能ソフト：AutoCAD・Revit

現就職先：大手設計事務所

各職種の料金は お問い合わせ ください。

アットキャドが実際にご紹介した各職種の人材についてご案内いたします。

通信CADオペレーター



メーカーで通信設備図面の作成に従事。現在はAutoCADで基地局や防災無線の図面を担当し、現地調査から図面化、電子納品まで対応。

CAD経験年数 : 8年

雇用形態 : 一般派遣

使用可能ソフト : AutoCAD

現就職先 : 通信インフラ会社

設備CADオペレーター



設備工事会社で、空調衛生設備の施工図修正に従事。現在はTfasやJW_CADを使用し、小学校やマンションの図面作成や器材拾い・製本も対応。

CAD経験年数 : 2年

雇用形態 : 紹介予定派遣

使用可能ソフト : Tfas・JW_CAD

現就職先 : 大手設備工事会社

CADオペレーター



通信インフラや建築・設備工事など多様な分野でCADオペレーターとして従事。現在AutoCAD、Revit、などを使用し、施工図の作成・修正や収まりの検討も対応。

CAD経験年数 : 6年

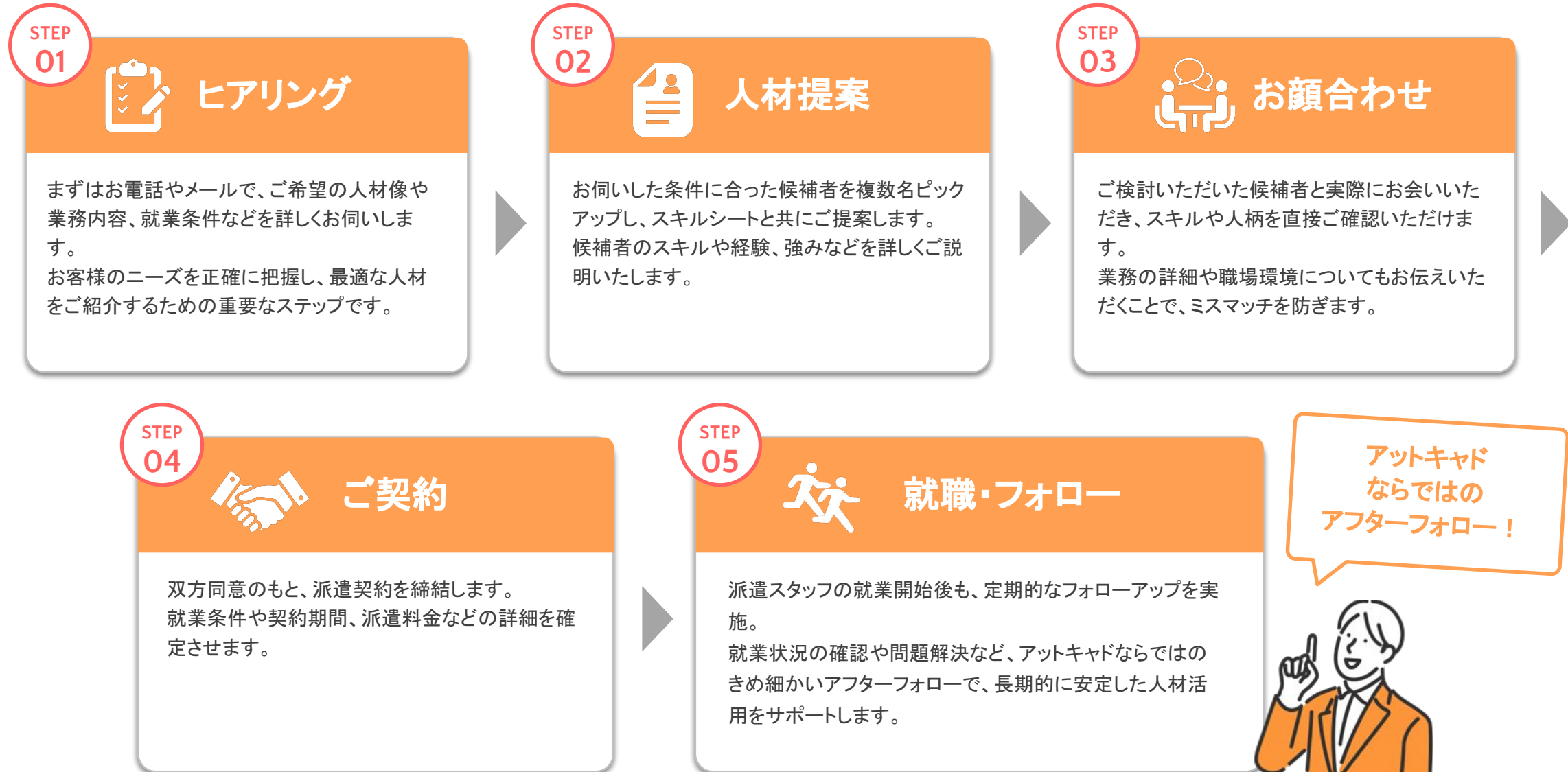
雇用形態 : 一般派遣

使用可能ソフト : AutoCAD・Revit

現就職先 : 大手設計事務所

各職種の料金は お問い合わせ ください。

アットキャドの人材派遣サービスをご利用いただくまでの流れは以下の通りです。



人材派遣

について

お客様の課題解決をサポートいたします。
まずはお気軽にご相談ください。



お電話

03-5354-7553

(受付時間9:15～19:00)



メール

information@at-cad.com



お問い合わせフォーム

お問い合わせフォーム >

最短即日対応

1営業日以内に担当者からご連絡いたします。

03 人材紹介

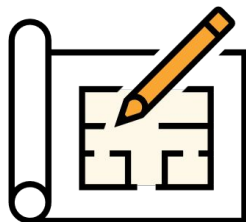
サービス料金の仕組みと具体的な紹介事例

幅広い領域の即戦力をじっくり採用するなら

建設CADに特化した豊富な求職者から最適な人材をご紹介します、
正社員採用を支援するサービスです。

人材派遣領域で培ったノウハウや教育体制が揃うアットキャドならではのご紹介で、
幅広いニーズに対応した採用を実現するお手伝いをいたします。

設計士



有資格者など、専門性の高い職種にも
対応できる人材を
ご紹介することが可能です。

CADオペレーター



CADオペレーターとしての研修を
積んだ、クオリティの高い
技術者が多数在籍しています。

施工管理



現場を円滑に進行管理するスキルを
持った人材をご紹介します。

POINT 01



若手から ハイスキル人材まで 幅広くご紹介

未経験から即戦力まで、幅広い人材層を確保し、お客様のニーズに合わせた最適な人材をご紹介します。

POINT 02



技術面も安心 社内教育体制完備

未経験者・経験者を問わず、CAD研修を実施し、スキルレベルをバックアップしています。

POINT 03



長期的視点で 採用可能

お客様の選考基準にてしっかりと吟味してから採用できるので、ミスマッチを防ぐことができます。

POINT 04



面接実施まで しっかりと伴走

採用にあたってのご要望などをしっかりとヒアリングし、採用開始まで伴走型で支援させていただきます。

建築設計職



建築学科を卒業後1年間
住宅メーカーでの設計業務
を経験

年齢：23歳

雇用形態：正社員

勤務先：大手組織設計事務所

採用効果

設計スキルと吸収力を兼ね備えた若手
人材の採用により、組織の若返りと
チームの活性化に貢献

土木設計補助



文系学部を卒業後、建設業界へ
の興味から一般事務職として、
働きながらCADスクールに通学

年齢：26歳

雇用形態：契約社員

勤務先：建設コンサルタント

採用効果

完全未経験者の人柄重視採用で学習意欲
の高い人材を採用。育成工数を抑えつつ
実務を早期に任せられ、設計チームの
負荷軽減に貢献

施工管理職



飲食業界で接客・店長業務を
経験後、建設現場での仕事に
興味を持ち転職を決意

年齢：28歳

雇用形態：正社員

勤務先：地場ゼネコン

採用効果

若手の現場職志望者が少ない中、接客業
で培った対人スキルを持つ人材を採用。
安全管理や工程調整の円滑化に寄与し、
現場の統率力強化につながった。

設備設計職



子育てがひと段落し設計職へ
復帰10年以上の経験を生かし、
即戦力として幅広い業務に対応

年齢：41歳

雇用形態：正社員

勤務先：サブコン

採用効果

即戦力となる人材の確保が課題の中、
派遣就業時からの実績を評価し正社員化。
現場慣れた人材の継続雇用により、教育
コストを抑えつつ安定した現場運営を実現

CADオペレーター



建築設計事務所などで派遣
CADオペレーターとして
実務を経験

年齢：27歳

雇用形態：契約社員

勤務先：住宅メーカー

採用効果

設計士の業務負担軽減のため、作図
経験豊富なCADオペレーターを採用。
図面の作図修正や資料整備の標準化
効率化が進み、業務負担の平準化を実現

現場事務職



法人営業職として3年間勤務後、
より安定した職場を求めて転職

年齢：26歳

雇用形態：契約社員

勤務先：ゼネコン

採用効果

現場での事務作業が現場管理者に
偏っていた課題に対し、即戦力として
事務業務を担える人材を配置。管理者の
負担軽減と業務の安定運用に貢献

STEP
01

お問い合わせ



まずは電話やメールにて
お気軽にご連絡ください。
営業担当が人材ニーズを詳しく
お伺いします。

STEP
02

ヒアリング



具体的な依頼背景や
採用条件などを確認いたします。

STEP
03

人材のご紹介



ご希望に沿った人材を
ご紹介いたします。

STEP
04

選考開始



選考の開始まで、求職者との
調整などをバックアップ
いたします。

お問い合わせ～人材のご紹介まで**翌々営業日までに対応**します

手数料

経験者採用

理論年収の**35%**

業務内容についての実務経験1年以上の者

理論年収＝月額固定給×12ヵ月＋前年度実績賞与額
月額固定給＝基本給＋家族手当＋住宅手当＋役職手当＋その他毎月固定で支払われる諸手当。
※変動要因のあるものは対象外

未経験者採用

一律**90万円**

業務内容について的一切の実務経験が無い者



支払時期

入社後1ヶ月以内

返金規定

入社後1ヶ月以内の退職（80%の返金）
入社後1ヶ月を超えて、3ヶ月以内の退職（50%の返金）

人材紹介

について

お客様の課題解決をサポートいたします。
まずはお気軽にご相談ください。



お電話

0120-900-895

(受付時間9:15～19:00)



メール

jinzaishoukai@at-cad.com

最短即日対応

1営業日以内に担当者からご連絡いたします。

「人」と「企業」をつなぐ会社



**アットキャドは、建設・建築・設備業界に特化した
人材支援サービスとして
貴社の成長をサポートいたします。**

2025.12.18